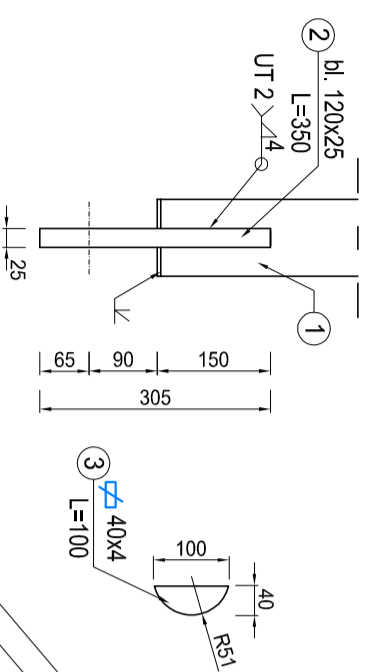


| Ciężna C-4 | | | | | | | | |
|------------------------|----------------|------------|----------------------|----------------------|------------------|-----------------------|---------------------|--------------|
| Lp. elementu | Nazwa elementu | Symbol | Masa elementu [kg/m] | Długość elementu [m] | Masa sztuki [kg] | Liczba całkowita szt. | Masa całkowita [kg] | Rodzaj stali |
| 1 | Rura | RO 101.6x6 | 14.13 | 3.970 | 54.683 | 1 | 54.683 | S235 |
| 2 | Biacha | bl.120x25 | 23.55 | 0.350 | 8.243 | 2 | 16.486 | S235 |
| 3 | Biacha zasil. | bl.15x5 | 0.59 | 0.750 | 0.442 | 4 | 1.766 | S235 |
| Razem | | | | | 72.934 | | | |
| Dodatek na spoiny 1,8% | | | | | 1.313 | | | |
| Razem | | | | | 74.247 | | | |

Widok C-C

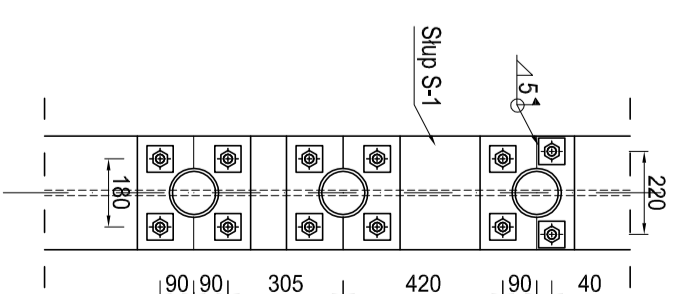


bl.120x25
L=350

C-2

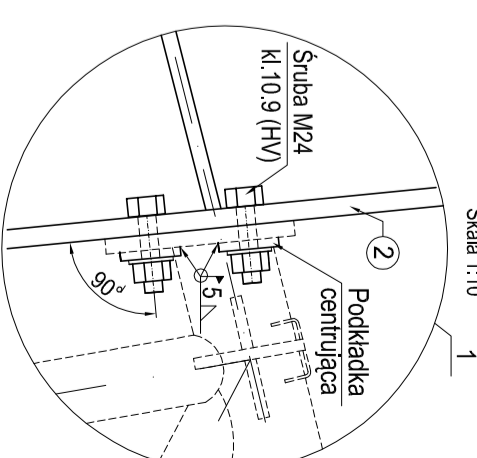
C-1

Widok B-B

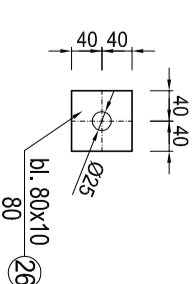


DZWIGAR D-3: CIĘGNO C-4 SKALA 1:20

Szczegóły montażu
Skala 1:10



Podkładka



S-2

D-1

Podkładka+tnakrętka

1500

1500

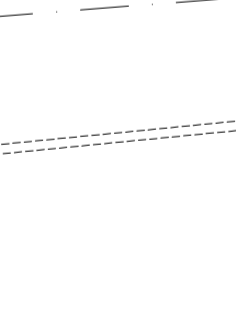
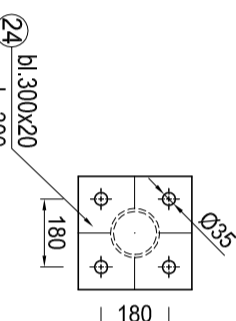
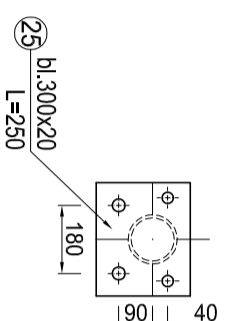
C-5

| Dzwigar D-3 | | | | | | | | |
|------------------------|----------------|-----------|----------------------|----------------------|------------------|-----------------------|---------------------|--------------|
| Lp. elementu | Nazwa elementu | Symbol | Masa elementu [kg/m] | Długość elementu [m] | Masa sztuki [kg] | Liczba całkowita szt. | Masa całkowita [kg] | Rodzaj stali |
| 1 | Rura | RO 133x4 | 12.72 | 3.920 | 48.579 | 1 | 48.579 | S235 |
| 2 | Rura | RO 133x4 | 12.72 | 3.930 | 49.978 | 1 | 49.978 | S235 |
| 3 | Rura | RO 88.9x4 | 8.40 | 0.430 | 3.612 | 1 | 3.612 | S235 |
| 4 | Rura | RO 88.9x4 | 8.40 | 0.765 | 6.426 | 1 | 6.426 | S235 |
| 5 | Rura | RO 88.9x4 | 8.40 | 1.610 | 13.523 | 1 | 13.523 | S235 |
| 6 | Rura | RO 88.9x4 | 8.40 | 0.915 | 7.686 | 1 | 7.686 | S235 |
| 7 | Biacha węz. | bl.170x15 | --- | --- | 28.400 | 1 | 28.400 | S235 |
| 18 | Biacha węz. | bl.150x15 | 17.66 | 0.175 | 3.097 | 2 | 6.182 | S235 |
| 19 | Biacha węz. | bl.150x15 | 17.66 | 0.230 | 4.062 | 4 | 16.250 | S235 |
| 20 | Biacha węz. | bl.150x15 | 17.66 | 0.230 | 4.062 | 4 | 16.250 | S235 |
| 21 | Biacha węz. | bl.170x15 | 8.24 | 0.230 | 1.896 | 1 | 1.896 | S235 |
| 22 | Ceownik | C80x40x4 | 5.73 | 0.300 | 1.719 | 1 | 1.719 | S235 |
| 23 | Ceownik | C120x40x4 | 4.52 | 0.300 | 1.356 | 1 | 1.356 | S235 |
| 24 | Biacha węz. | bl.300x25 | 58.88 | 0.300 | 17.663 | 2 | 35.325 | S235 |
| 25 | Biacha węz. | bl.300x25 | 58.88 | 0.250 | 14.719 | 1 | 14.719 | S235 |
| 26 | Podkładka | bl.80x10 | 6.28 | 0.250 | 1.570 | 12 | 18.840 | S235 |
| 27 | Zębno | bl.90x20 | 12.56 | 0.070 | 0.879 | 11 | 9.671 | S235 |
| Razem | | | | | 288.971 | | 288.971 | |
| Dodatek na spoiny 1,8% | | | | | 4.840 | | 4.840 | |
| Razem | | | | | 273.710 | | 273.710 | |

Dodatek na spoiny 1,8%

Razem

273.710



- UWAGI:**
1. Układ wykonać ze stali S235
 2. Elektrody wg. technologia
 3. Spoiny nieopisane wykonać jako czolowe
 4. Spoiny wykonane na całej długości przylęgania
 5. Spoiny na pełen przętop
 6. Zabezpieczenie a-kor wg. opisu
 7. Rysunek rozpatrywać wraz z rys. schematu montażowego
 8. Dzwigary mocować śrubami M24 kl.10.9(HV) wg PN-EN 14399-4
 9. Zastosować zestaw śruba +nakrętka samokontrująca+ podkładka lub śruba +Znakrętka + podkładka
 10. Zębra Nr.27 dostosować geometrycznie do stref zastosowania
 11. Ciężna mocowane śrubni M30 kl.10.9(HV) wg PN-EN 14399-4

A

B

| | | | |
|--------------|--|--|--|
| Część II | | PROJEKT WYKONAWCZY | |
| Inwestycja | | .ODBUDOWA TRYBUN STADIONU SPORTOWEGO W ROPCZYCACZU | |
| Lokalizacja | | Dzielnica nr ewid. 1893/3 gmina Ropczyce | |
| Rodzaj 2 | | PROJEKT ODBUDOWY TRYBUN STADIONU SPORTOWEGO | |
| Temat rys. | | DZWIGAR D-3: CIĘGNO C-4 | |
| Inwestor | |  GINNA ROPCZYCE ul. Wolności 10 41-200 Ropczyce tel. 41-288 13 87 fax 41-282 81 03 | |
| Projekt | |  Arch-GEO Sp. z o.o. ul. Wolności 10 41-200 Ropczyce tel. 41-288 13 87 fax 41-282 81 03 | |
| Opracował: | | mgr inż. M. Gilbowski | |
| Projektował: | | mgr inż. Tomasz Bator | |
| Data: | | KL-109/2002 | |

A

B

| | | | |
|--------------|--|--|--|
| Część II | | PROJEKT WYKONAWCZY | |
| Inwestycja | | .ODBUDOWA TRYBUN STADIONU SPORTOWEGO W ROPCZYCACZU | |
| Lokalizacja | | Dzielnica nr ewid. 1893/3 gmina Ropczyce | |
| Rodzaj 2 | | PROJEKT ODBUDOWY TRYBUN STADIONU SPORTOWEGO | |
| Temat rys. | | DZWIGAR D-3: CIĘGNO C-4 | |
| Inwestor | |  GINNA ROPCZYCE ul. Wolności 10 41-200 Ropczyce tel. 41-288 13 87 fax 41-282 81 03 | |
| Projekt | |  Arch-GEO Sp. z o.o. ul. Wolności 10 41-200 Ropczyce tel. 41-288 13 87 fax 41-282 81 03 | |
| Opracował: | | mgr inż. M. Gilbowski | |
| Projektował: | | mgr inż. Tomasz Bator | |
| Data: | | KL-109/2002 | |